

ALL IN CASE SAMSUNG TAB ACTIVE

Protégez votre appareil avec notre coque ultra-durcie, conçue pour résister aux conditions les plus extrêmes.

Dotée d'une patte de saisie rotative à 360°, elle offre une prise en main optimale en toutes circonstances. Robuste et ergonomique, elle est l'alliée idéale des professionnels en mouvement !



COQUE DE PROTECTION RENFORCÉE + BANDOULIÈRE POUR SAMSUNG GALAXY TAB ACTIVE5 - GALAXY TAB ACTIVE3 8"

Ref. 072002



BORD RIGIDE

Bord **protecteur** et **rigide** protégeant l'écran en cas de chutes



COINS RENFORCÉS

Absorbent les chocs en cas de chutes

EXTÉRIEUR EN SILICONE

Couche en silicone **antidérapante**, **anti-rayures** et **anti-choc**



TRÉPIED INTÉGRÉ

Mode paysage/vidéo

PATTE DE SAISIE ROTATIVE

Patte de saisie rotative à **360°**

Poids : 390 g | Dimensions : 275 x 180 x 20 mm

* Visuel non contractuel - Coque Galaxy Tab A9+



ACCESSOIRES INTÉGRÉS

Patte de saisie



Rotation 360°



Mode paysage



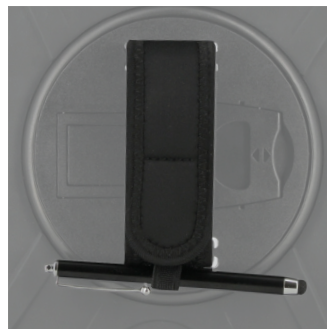
Mode portrait

Trépied



Position vidéo/paysage

Porte-styler



Intégré sur la patte de saisie
Styler non inclus

Bandoulière



Bandoulière incluse

* Visuel non contractuel - Coque Galaxy Tab A9+

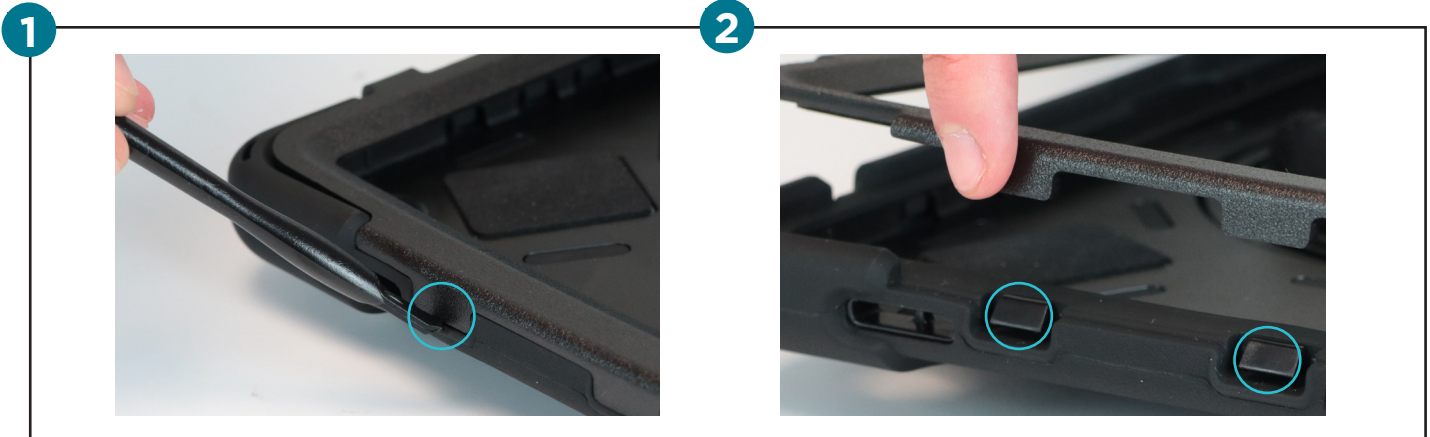
RÉFÉRENCES

Ref	Produit	Code EAN
072002	All in Case for Galaxy Tab Active5 - Galaxy Tab Active3 8" + Shoulderstrap	3700992534862

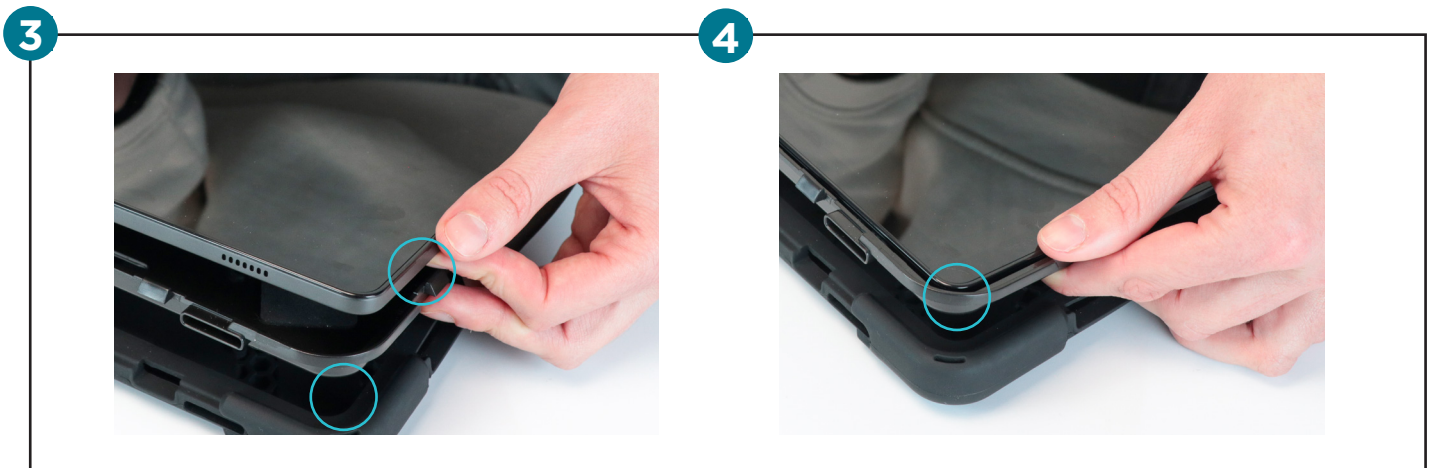
GUIDE D'INSTALLATION

REF. 072002

COQUE DE PROTECTION



UTILISEZ L'OUTIL D'INSTALLATION POUR DÉVEROULLER LES QUATRE CLIPS LATÉRAUX ET RETIREZ LA FAÇADE AVANT RIGIDE.



DÉGAGEZ LE REBORD EN RETIRANT LE FOND DE LA COQUE EN SILICONE. PLACEZ LA TABLETTE SUR LA PLAQUE ARRIÈRE RIGIDE, EN VEILLANT À ALIGNER L'OBJETIF DE LA CAMÉRA AVEC LA DÉCOUPE PRÉVUE.



REPLACEZ LE FOND ET LES COINS EN SILICONE, PUIS REPOSITIONNEZ LA FAÇADE AVANT EN INSÉRANT D'ABORD LES CÔTÉS. CONTINUEZ TOUT AUTOUR JUSQU'À ENCLENCHER CORRECTEMENT TOUS LES CLIPS DE FIXATION.

GUIDE D'INSTALLATION

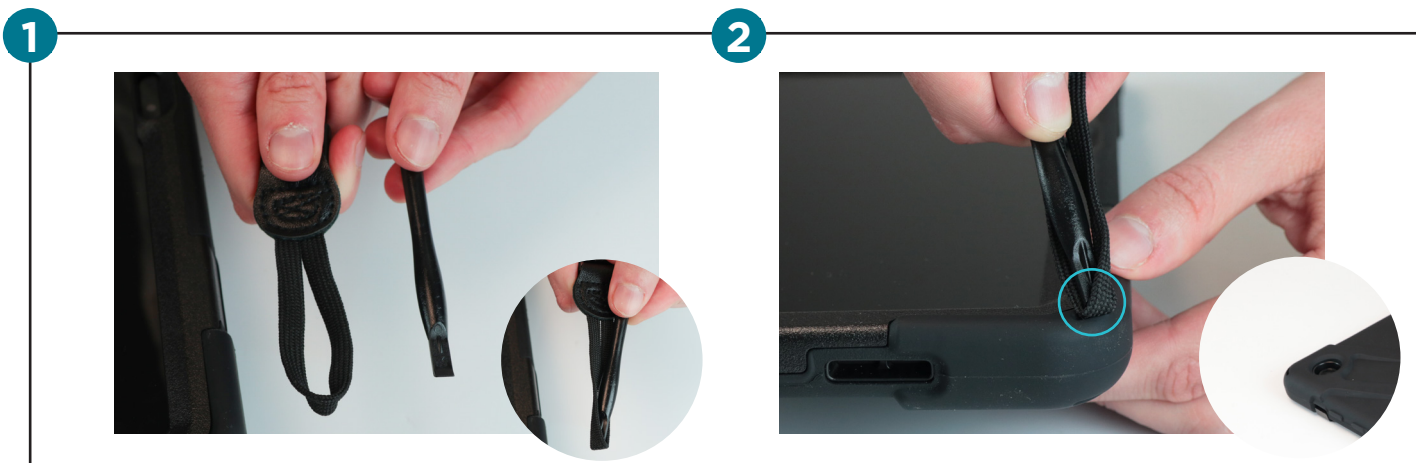
REF. 072002

MODE TRÉPIED

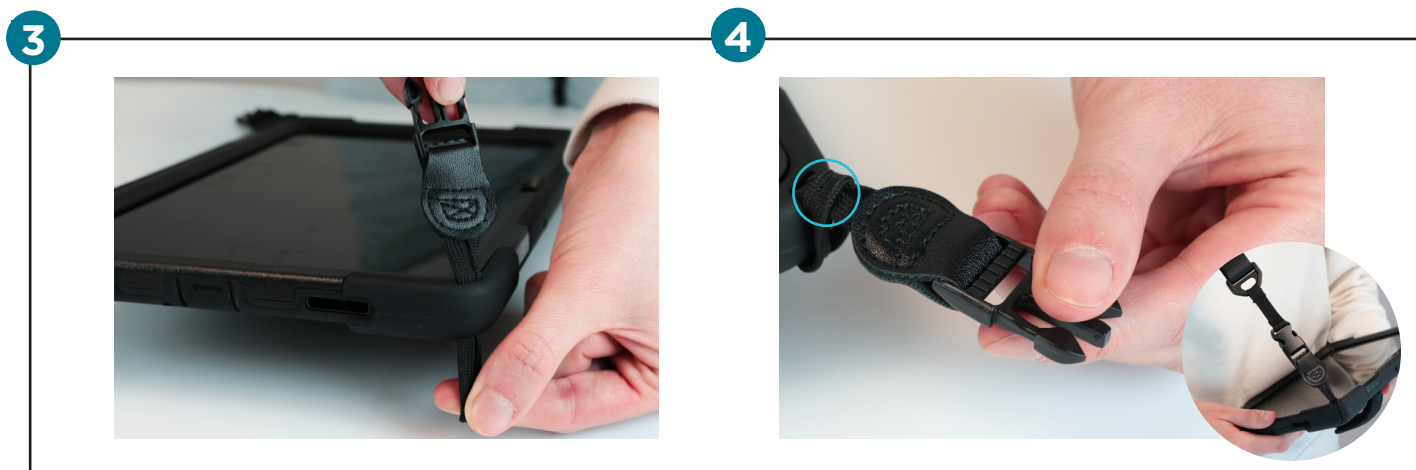


TIREZ SUR LE SUPPORT ET INSÉREZ-LE DANS LA FENTE POUR FIXER LE TRÉPIED.
POUR LE RANGER, APPUYEZ SIMPLEMENT SUR LE BOUTON.

BANDOULIÈRE



PASSEZ L'OUTIL DANS LA CORDELETTE, PUIS FAITES PASSER LA CORDELETTE À TRAVERS L'ENCOCHE, JUSQU'À CE QU'ELLE TRAVERSE LA COQUE EN SILICONE.



TIREZ LA CORDELETTE AUX DEUX EXTRÉMITÉS, FAITES UN NOEUD ET ATTACHEZ LA BOUCLE AU RESTE DE LA BANDOULIÈRE.