

## PROTECH ROTATING HANDLE



**2**  
YEARS  
WARRANTY

Les coques PROTECH ont été ingénieusement conçues en France pour protéger très efficacement les appareils contre les chocs, les vibrations et donc la casse !

Un très haut niveau de résistance aux chutes : **20 fois supérieur aux exigences de la norme militaire MIL-STD 810G**. Plus de 500 chutes d'une hauteur de 1,2m sur un sol en béton !

Souples, légères, ergonomiques et très efficaces les coques PROTECH sont parfaitement ajustées aux appareils qu'elles protègent. **L'ergonomie et la portabilité sont optimisées grâce à leurs accessoires intégrés (trépied rotatif 360°, patte de saisie, porte-stylet).**

Les utilisateurs gagneront en efficacité et liberté de mouvement que ce soit sur le terrain, au bureau ou dans une salle de classe.



## COQUE DE PROTECTION RENFORCÉE POUR ET51/56 10.1"



AFNOR Cert. 107672



### 4 SHOCK WAVE ABSORBERS

TFP 4.0\* pour amortir  
et absorber chocs et vibrations



### ADVANCED RAISED EDGES

Bords relevés protégeant l'écran  
et la caméra en cas de chutes



### AIRCELL SYSTEM

Poches d'air aux 4 coins  
et structure formée  
de nervures flexibles  
pour absorber jusqu'à  
**500 chutes de 1.20m** et  
dispenser l'onde de choc.



### MATIÈRE RECYCLÉE

Coque fabriquée avec  
**30% de matière recyclée**



+ **\*TFP 4.0** Exclusivité MOBILIS®

### La nouvelle génération de matière anti-chocs MOBILIS®

Spécifiquement conçue pour amortir les chocs même les plus violents, elle absorbe instantanément jusqu'à 90% de l'énergie d'impact, pour ensuite la disperser. Ainsi, aucune onde de choc n'est transmise à votre appareil. Cette nouvelle génération de TFP est renforcée en microcellules, pour être encore plus efficace dans l'absorption d'impacts répétés.

# PROTECH ROTATING HANDLE

COQUE DE PROTECTION RENFORCÉE  
POUR ET51/56 10.1"

## ACCESSOIRES INTÉGRÉS

### Patte élastique de saisie



Rotation 360°



Mode paysage



Mode portrait

### Trépied



Position vidéo

### Porte-stylet



Sur la patte élastique de saisie  
Stylet non inclus

## RÉFÉRENCES

Pour connaître toutes les références disponibles, veuillez-vous rapprocher de votre contact commercial.

Marque	Ref	Produit	Code EAN
ZEBRA	067005	PROTECH - Case + 360° handstrap + kickstand for ET51-ET56 10.1"	3700992525655

# TOUJOURS PLUS DE SOLUTIONS AVEC LES ACCESSOIRES

Quelque soit les options que vous choisissez pour votre coque PROTECH, vous pouvez ajouter des accessoires complémentaires et compatibles. Grâce à eux, vous gagnez en confort de travail et vous optimisez facilement tous vos gestes métiers.



## BANDOULIÈRES



**001025**  
Bandoillère ergonomique avec **pattes cervicales**  
2 points d'accroche



**001027**  
Bandoillère avec **système de sécurité**  
2 points d'accroche



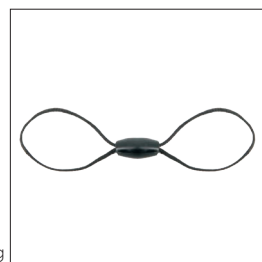
**001024**  
Bandoillère **de saisie et de transport**  
4 points d'accroche



**001026**  
**Harnais ergonomique**  
4 points d'accroche



**001048**  
Bandoillère de transport **basique avec 4 soft rings**  
2 points d'accroche



**001050 - Pack de 4**  
Soft Ring

## STYLETS



**001030 - Pack de 10**  
Stylet **rétractable capacitif**  
et cordon spiralé



**001054 - Pack de 10**  
Stylet **capacitif** et cordon spiralé



**001053**  
Stylet **capacitif** à l'unité



**001033 - Pack de 10**  
**Cordon spiralé + tube élastique**



**001032 - Pack de 10**  
**Cordon spiralé**



**001080 - Pack de 10**  
**Fourreau adhésif avec stylet** rétractable et cordon spiralé inclus



**001081**  
**Fourreau adhésif universel** pour stylet ou stylo

**001059**  
Fourreau adhésif seul.

[datacapture.mobiliscase.com](http://datacapture.mobiliscase.com)